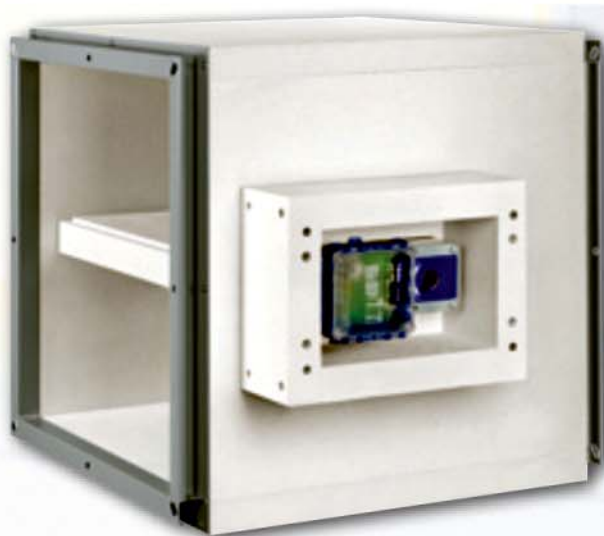


Certificado CE
máxima segurança

TROX EK-EU
REGISTO DE CONTROLO DE FUMO



CE

TROX EK-EU Registo de controlo de fumos

A Trox alargou o seu portfólio de componentes para o controlo da extração de fumo com um novo produto: o registo **EK-EU**. Com certificado CE. Pode ser instalado tanto na horizontal como na vertical em paredes, tetos ou condutas.

O novo **EK-EU** foi projetado de modo a corresponder às exigências da norma EN12101-8 e foi classificado, segundo a norma EN13501-4, com:

EI 90 ($V_{edw} - h_{odw} i \leftrightarrow o$) **S1500 Cmod MA multi**. Esta classificação assegura a sua integridade por mais 90 minutos em cenário de incêndio independente da localização, posição ou lado exposto.

O **EK-EU** foi testado com sucesso no nível de pressão mais elevada - o nível 3, (-1500 a +1500 Pa). Tanto pode ser montado em condutas de pequena dimensão, 200 x 200 mm, como em condutas de grande dimensão, até 1500 x 800mm, para a remoção de grandes volumes de ar.

Onde e quando necessário e durante mais tempo em caso de incêndio. Para a sua segurança.

Integrável num sistema de gestão centralizado através do TroxNetCom.

CARACTERÍSTICAS PRINCIPAIS

- Funcionamento independente da posição e do sentido de fluxo de ar.
- Testado ao nível de pressão 3 - gama de pressão desde -1500 até +500Pa.
- Rearme manual ou automático.
- Estanqueidade da caixa segundo EN 1751, classe C.
- Classificação segundo EN 13501-4:
EI 90 ($V_{edw} - h_{odw} i \leftrightarrow o$) **S1500 Cmod MA multi**.
- Certificado de desempenho.
- Marcação **CE** de acordo com os regulamentos dos produtos de construção da EU.
- **C_{mod}** = Aprovado como registo de regulação de caudal (lâmina em posições intermédias).
- Próprio para montagem em condutas com espessura superior a 35mm.



 Quadrado, retangular

 200 x 200mm a 1500 x 800mm

 Silicato de cálcio



Aprovado também com grelha de proteção



O registo de controlo de fumo EK-EU da Trox é, até agora, o único registo na Europa a cumprir os requisitos mais elevados dos testes definidos pela norma EN1366-10