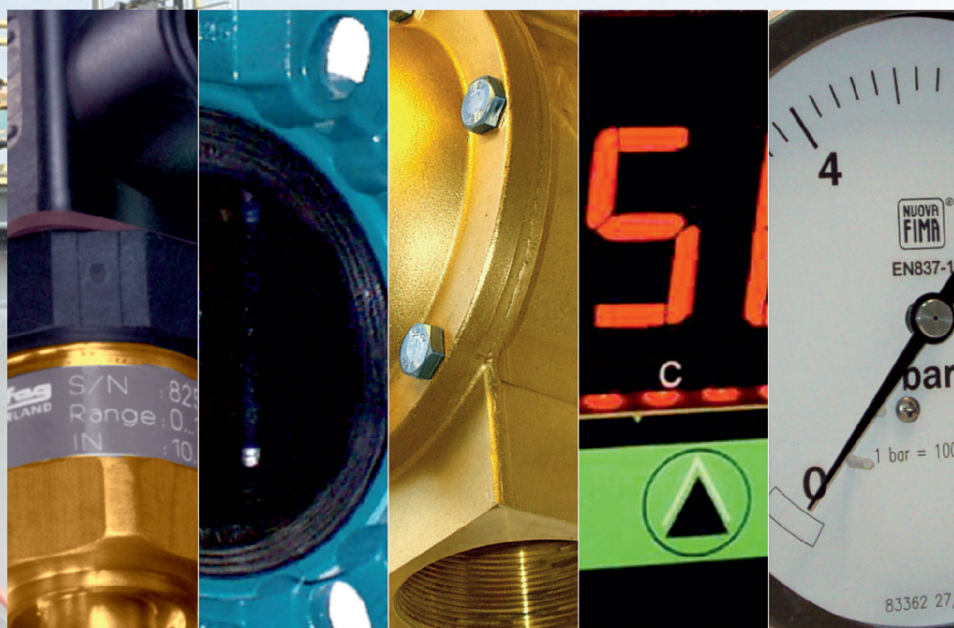


INDÚSTRIA componentes



pressostatos válvulas indicadores manómetros
termostatos rotâmetros transmissores termómetros



Rua do Proletariado 15-B - 2795-648 CARNAXIDE
tel. 214 203 900 fax 214 203 901 e-mail industria@contimetra.com
www.contimetra.com



Rua Particular de São Gemil 85 - 4425-164 MAIA
tel. 229 774 470 fax 229 724 551 e-mail industria@sistimetra.pt
www.sistimetra.pt

MANÓMETROS COM CAIXA EM AÇO INOX



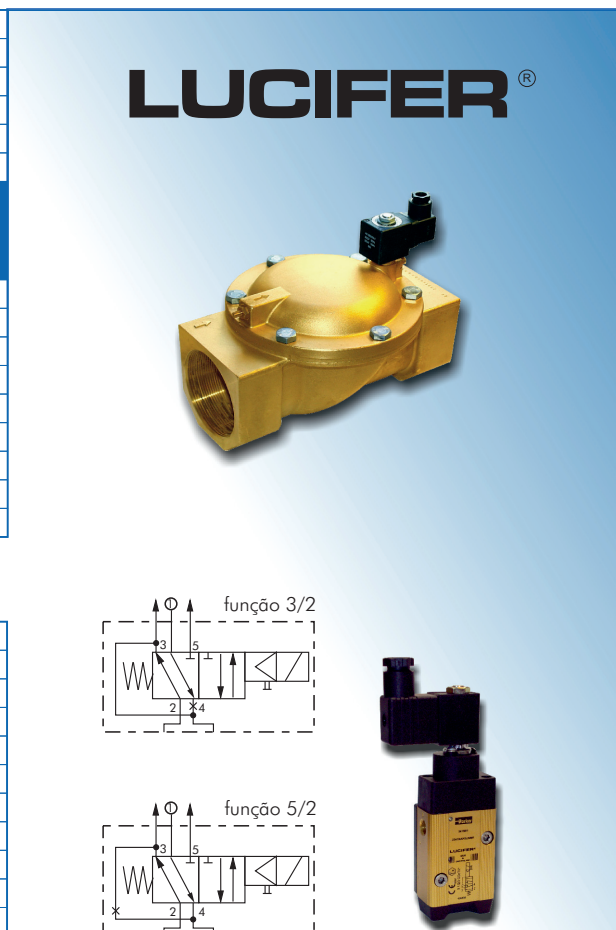
Classe de precisão	1,6 (EN837-1)		
Protecção	IP 67 (IEC529)		
Ligação ao processo por baixo	Liga de cobre		
Escalas disponíveis	0/2,5 0/4 0/6 0/10 0/16 0/25 bar		
CAIXA	LIGAÇÃO AO PROCESSO	TEMPERATURA MÁXIMA DO FLUIDO NO PROCESSO	MODELOS
DN63	1/4 GAS M	Seco 100°C	01-10.2-A-C-2-GAMA-21M
		Cheio glicerina 65°C	01-10.3-A-C-2-GAMA-21M
DN100	1/2 GAS M	Seco 100°C	01-04.2-A-E-2-GAMA-41-M
		Cheio glicerina 65°C	01-04.3-A-E-2-GAMA-41-M

TERMÓMETROS BIMETÁLICOS TODOS EM AÇO INOX

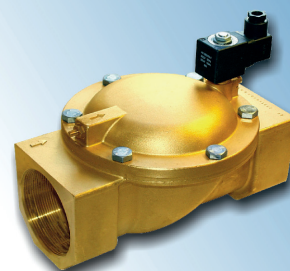
Classe de precisão	2 (EN13190)		
Protecção	IP55 (IEC529)		
Haste - dimensões	S=100 mm Ø 6mm		
Escalas disponíveis	-20/40 0/60 0/120 °C		
CAIXA	LIGAÇÃO AO PROCESSO	MONTAGEM	MODELOS
DN63	1/2 GAS Fixa	Horizontal	06-TB743-C-41M-4-100mm-GAMA
DN100	1/2" GAS M giratória deslizante	Horizontal	06-TB749-E-41M-4-100mm-GAMA
DN100		Vertical	06-TB719-E-41M-4-100mm-GAMA

VÁLVULAS DE SOLENÓIDE DE 2 VIAS PARA ÁGUA

Tipo	normalmente fechada						
Corpo	Latão forjado						
Material da sede	NBR						
Protecção	IP65 com ficha DIN						
Temperatura máxima do fluido	90°C						
Voltagens	12 V DC 24 V DC 24 V AC 220 V AC						
LIGAÇÕES G	ORIFÍCIO mm	Kv m ³ /h	Q _{max} m ³ /h	MÁXIMO PRESSÃO DIFERENCIAL (bar)			MODELOS
				MÍNIMO	DC	AC	
3/8"	13	3.00	3.00	0.10	20	20	7321BIN00
1/2"	13	3.00	3.00	0.10	20	20	7321BAN00
3/4"	20	8.40	8.40	0.10	20	20	7321BCN00
1"	25	9.60	9.60	0.10	20	20	7321BDN00
1 1/4"	35	25.20	25.20	0.10	10	10	7321BEN00
1 1/2"	40	30.00	30.00	0.10	10	10	7321BFN00
2"	50	37.20	37.20	0.10	10	10	7321BGN00
2 1/2"	65	63.00	63.00	0.20	10	10	7321BLN02
3"	75	83.00	83.00	0.20	10	10	7321BMN02

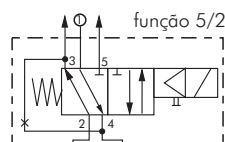
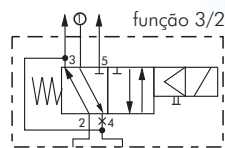


LUCIFER®

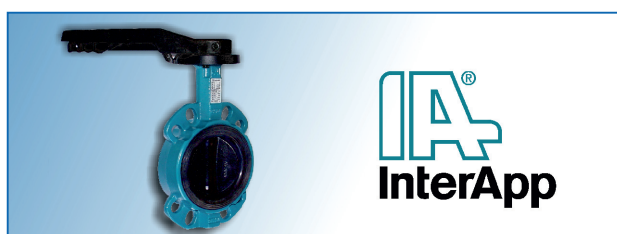


VÁLVULAS DE SOLENÓIDE DE 3 OU 5 VIAS

Aplicação	Controlo de actuadores pneumáticos		
Corpo	Alumínio		
Sede	NBR		
Voltagens	24 V DC 24 V AC 220 V AC		
Protecção	IP65 com ficha DIN		
Ligações G	Admissão: 1/4" Escape: 1/8"		
Orifício	4 mm		
Factor caudal - Q _n	400 l/min		
Pressão diferencial	Mínimo: 2 bar Máximo: 10 bar		
Temperatura máxima	Fluido: -27/75°C Ambiente: -25/65°C		
MODELO	341N01		



VÁLVULAS DE BORBOLETA



IA®
InterApp

Actuação	Manual, alavanca alumínio					
Tipo	Wafer					
Corpo	Ferro forjado GG25, revestido a epoxy					
Veio	Aço inox 1.4028 (AISI 420)					
Disco	Ferro dúctil GGG40, revestido a epoxy					
Vedante	EPDM HT (-10/130°C)					
Dimensões	DN50	DN65	DN80	DN100	DN125	DN150 DN200
MODELO	A1C-1AE.4A.2AE.EC+HLA					

TRANSMISSORES DE PRESSÃO

Caixa	Latão		
Sensor	Cerâmico		
Alimentação	9/30 V DC		
Precisão	±0,5% F.E.		
Temperatura operação/fluido	-25/85°C		
Protecção	IP65		
Equipado com elemento amortecedor	DAMP 0.5 mm		
GAMA - bar	LIGAÇÃO AO PROCESSO	SINAL DE SAÍDA	MODELOS
0 ... 2,5	G 1/4" M	4-20 mA	ECE 2.5 A
0 ... 6,0			ECE 6.0 A
0 ... 10,0			ECE 10.0 A
0 ... 16,0			ECE 16.0 A
0 ... 25,0			ECE 25.0 A
0 ... 40,0			ECE 40.0 A

trafag
sensors  controls



PRESSOSTATOS

Sensor	Fole bronze		
Temperatura	Ambiente: -20/70°C Fluido: -40/150°C		
Ligação ao processo	G 1/4" F		
Poder de corte	AC 500V 10 (0.75)A	DC 30V 15 (1.5)A	DC 250V 0.3 (0.2) A
Protecção	IP65		
GAMA - bar	DIFERENCIAL FIXO bar	PRESSÃO MÁXIMA DE TRABALHO - bar	MODELOS
- 0,9 ... 1,5	0,1	10	P 1.5
0,2 ... 2,5	0,1	10	P 2.5
0 ... 4	0,2	12	P 4
0 ... 6	0,2	12	P 6
1 ... 10	0,4	24	P 10
1 ... 16	0,4	24	P 16
2 ... 25	1,0	40	P 25
4 ... 40	1,0	40	P 40



TERMOSTATOS DE IMERSÃO DIRECTA



Sensor	Latão niquelado				
Ligação ao processo	G 1/2" M				
Poder de corte	AC 500V 10 (0.75)A	DC 30V 15 (1.5)A	DC 250V 0.3 (0.2) A		
Protecção	IP65				
GAMA °C	DIF. °C	TEMP. MÁXIMA SENSOR °C	COMPRIMENTO BAINHA mm	DIÂMETRO BAINHA mm	MODELOS
20 ... 110	2	115	150	10	ISNT 110 15
20 ... 110	2	115	110	12	ISNT 110 11
20 ... 110	2	115	65	15	ISNT 110 65
20 ... 150	2,5	165	150	10	ISNT 150 15
20 ... 150	2,5	165	110	12	ISNT 150 11
20 ... 150	2,5	165	65	15	ISNT 150 65

INDICADOR UNIVERSAL PROGRAMÁVEL

Entradas	mA, mV ou V - com possibilidade de linearização especial		
	Termoresistência - PT-100, Ni-100 a 3 fios		
	Termopar - tipo J, K, R, T, S, E, B, N, W, W3 e W5		
	Potenciômetro		
Alarmes	2, ajustáveis em toda a escala		
Relés	SPDT 8A/250 V AC		
Alimentação	Universal 20/270 V AC e 20/300 V DC		
	Auxiliar transmissor 22 V DC ≤ V ≤ 28 V DC		
Retransmissão	4-20 mA ou 0/20 mA ou 0/10 V DC		
Montagem	Painel (96 x 48 x 102 mm)		
Protecção	IP65		
ENTRADAS	ALARMES	RETRANSMISSÃO	MODELOS
Universal	Não	Não	DGN 10
Universal	Não	Sim	DGN 10 A
Universal	2x	Não	DGN 10 R
Universal	2x	Sim	DGN 10 AR

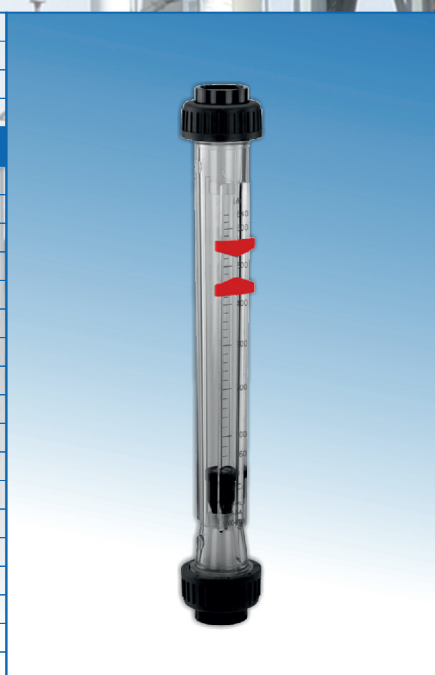




Vias	2 vias			
Actuação	Pneumática			
Função	Normamente fechada			
Corpo	bronze fundido			
Sede	PTFE			
Ligação	Roscada fêmea			
Temperatura fluido	-10/180°C - dependendo da pressão de trabalho			
LIGAÇÕES	DN mm	Kv m ³ /h	PRESSÃO MÁXIMA - bar	MODELOS
G 1/2"	15	5,4	25	554/15/D195-1-1
G 3/4"	20	10	20	554/20/D195-1-1
G 1"	25	15,2	10	554/25/D195-1-1
G 1 1/4"	32	23	7	554/32/D195-1-1
G 1 1/2"	40	41	4,5	554/40/D195-1-1
G 2"	50	68	3	554/50/D195-1-1

ROTÂMETROS DE PLÁSTICO PARA ÁGUA

Tubo	PA, Polyamida transparente		
Flutuador	Aço inox 1.4571		
"O" ring	EPDM		
Ligações	União DIN (PVC)		
LIGAÇÕES	DN mm	ESCALA l/h	MODELOS
Ø16	10	4 - 40	857/10/D7.21.14-1-11-40
Ø16	10	5 - 60	857/10/D7.21.14-1-12-60
Ø16	10	10 - 100	857/10/D7.21.14-1-13-100
Ø16	10	15 - 160	857/10/D7.21.14-1-14-160
Ø16	10	20 - 250	857/10/D7.21.14-1-15-250
Ø20	15	10 - 100	857/15/D7.21.14-1-21-100
Ø20	15	20 - 160	857/15/D7.21.14-1-22-160
Ø20	15	20 - 250	857/15/D7.21.14-1-23-250
Ø20	15	40 - 400	857/15/D7.21.14-1-24-400
Ø20	15	50 - 500	857/15/D7.21.14-1-25-500
Ø25	20	20 - 250	857/20/D7.21.14-1-31-250
Ø25	20	30 - 400	857/20/D7.21.14-1-32-400
Ø25	20	60 - 600	857/20/D7.21.14-1-33-600
Ø25	20	100 - 1000	857/20/D7.21.14-1-34-1000
Ø32	25	40 - 400	857/25/D7.21.14-1-41-400
Ø32	25	50 - 650	857/25/D7.21.14-1-42-650
Ø32	25	100 - 1000	857/25/D7.21.14-1-43-1000
Ø32	25	150 - 1600	857/25/D7.21.14-1-44-1600



MEDIÇÃO E CONTROLO DE NÍVEL PARA LÍQUIDOS E SÓLIDOS



visite contimetra.com

e conheça todos os produtos disponíveis para a indústria em geral